



Indicadores de Coyuntura Agropecuaria

Instituto de Estudios Económicos



Resumen ejecutivo

- Al 20 de febrero, según el **Panorama Agrícola Semanal**, ha finalizado la siembra de la campaña 2013/14 de soja, registrando una superficie de 20,4 millones de hectáreas. Por otro lado, en el caso del girasol, las tareas de cosecha registran un avance del 25.2% sobre las 1.5 millones de hectáreas estimadas a cosechar, mientras en cuanto al maíz, la cosecha registra un avance del 1.2% sobre las 3.57 millones de hectáreas aptas.
- Las **cotizaciones del mercado a término** para el mes de cosecha presentaron las siguientes variaciones con respecto al mes anterior: trigo -8.4%, soja -2,6%, maíz -0.6% y girasol 19.2%.
- El **dólar agrario** correspondiente al mes de enero presentó los siguientes valores: soja \$1.27; trigo \$1.50; girasol \$1.33 y maíz \$1.56.
- Los **costos directos** de los cuatro cultivos, con respecto al mismo mes de la campaña anterior presentaron para el mes de febrero las siguientes variaciones: maíz (-2,5%), soja (-2,0%), trigo (-2,8%) y girasol (+9,25%).
- La **venta de maquinaria agrícola** al mes de enero presentó las siguientes variaciones con respecto al mes anterior: -62,0% para los tractores y -60.3% para las cosechadoras.
- **Precios de las carnes al mes de enero.** Para la vacuna, los precios con respecto al mes pasado presentaron las siguientes variaciones: para las categorías novillos (-0,1%), novillitos (2,8%) y terneros (7,4%).
- **Indicadores de carne bovina, porcina y aviar al mes de diciembre.** Las exportaciones de carne bovina presentaron una suba del 6,8% con respecto al mismo período del año pasado. La importación de productos porcinos presentó una caída del 70,8% con respecto al mismo mes del año anterior.



Panorama agrícola

Cultivo	Área a implantar 13/14	Área implantada 12/13	Variación	Progreso comparativo de la siembra al 20/02	
				Campaña 13/14	Campaña 12/13
Soja	20,40	19,70	3,6%	100,0%	100,0%
Cultivo	Área cosechable 13/14	Área cosechada 12/13	Variación	Progreso comparativo de la siembra al 20/02	
				Campaña 13/14	Campaña 12/13
Maíz	3,57	3,68	-3,0%	1,2%	5,0%
Girasol	1,50	1,76	-14,8%	25,2%	32,1%
Trigo	3,40	3,36	1,2%	100,0%	100,0%

Nota: en millones de hectáreas

Fuente: Departamento de Estimaciones y Proyecciones Agrícolas de la Bolsa de Cereales.

Cotizaciones cámaras arbitrales

	30/01/2014	30/12/2013	Variación	30/01/2013	Variación
Trigo Bahía Blanca	1800	S/C	-	S/C	-
Maíz Rosario	1205	S/C	-	S/C	-
Soja Rosario	2608	S/C	-	S/C	-
Girasol Bahía Blanca	S/C	S/C	-	1510	-

Nota: en pesos por tonelada

Cotizaciones mercado a término

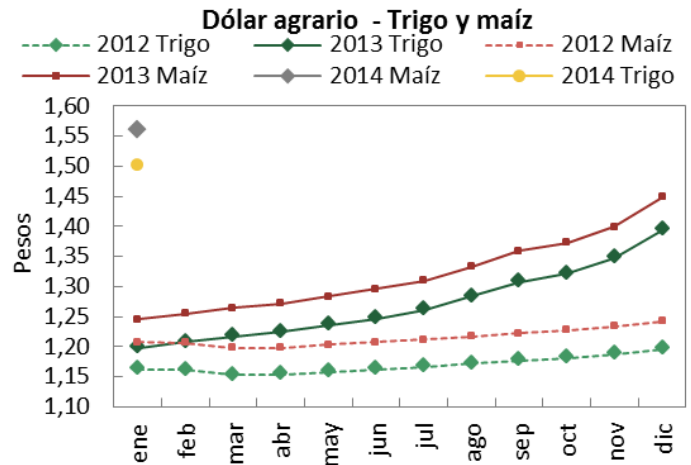
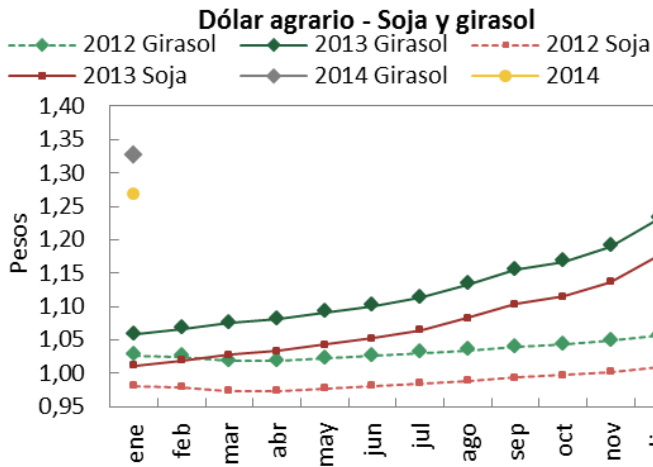
	31/01/2014	31/12/2013	Variación	31/01/2013	Variación
Trigo Bs. As. – Enero	207,0	226	-8,4%	214	-3,3%
Maíz Rosario – Abril	156,5	157,5	-0,6%	189	-17,2%
Soja Rosario – Mayo	288,5	296,3	-2,6%	337,7	-14,6%
Girasol Rosario –Marzo	292,0	245	19,2%	340	-14,1%

Nota: a cosecha, en dólares por tonelada



Dólar agrario

Dólar Banco Central enero 7,09	Derechos de Exportación				Dólar Agrario	
	Soja	Girasol	Trigo	Maíz	Soja	1,27
					Girasol	1,33
	35%	32%	23%	20%	Maíz	1,56
					Trigo	1,50



Nota: comparación respecto a diciembre de 2001.

Los datos se obtuvieron con la cotización del dólar promedio mensual del BCRA y de la variación del IPC del mes correspondiente.

Fuente: Elaboración propia en base a datos del INDEC y BCRA.

Precios de la tierra

Zona	feb-14	ene-14	Variación	feb-13	Variación
Maicera	15.000	15.000	-	16.500	-9,1%
Triguera	5.500	5.500	-	6.500	-15,4%
Invernada	7.500	7.500	-	9.000	-16,7%

Nota: en dólares por hectárea.

Gastos de estructura

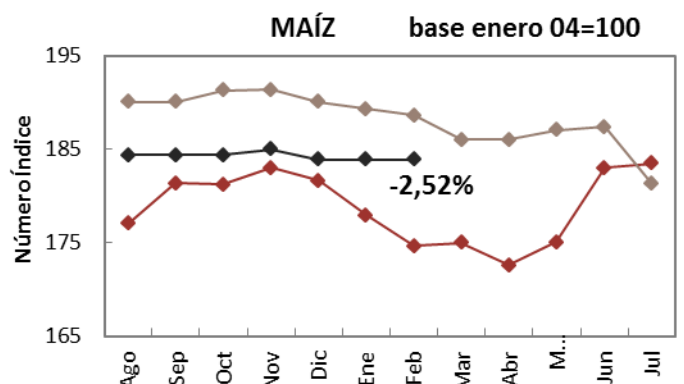
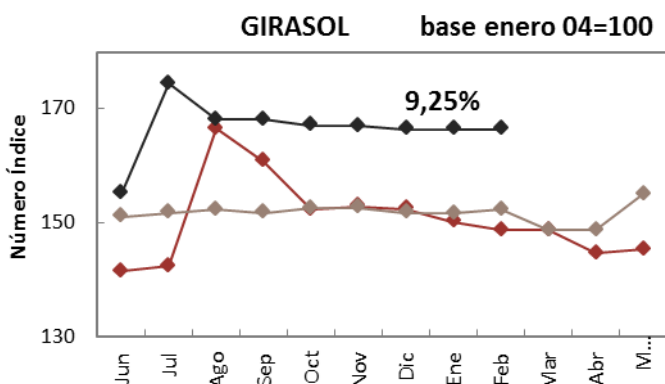
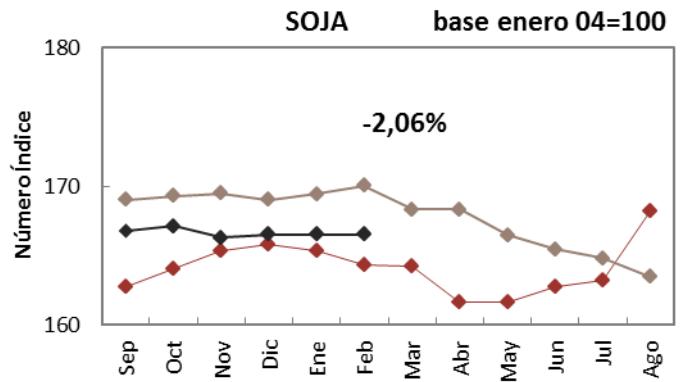
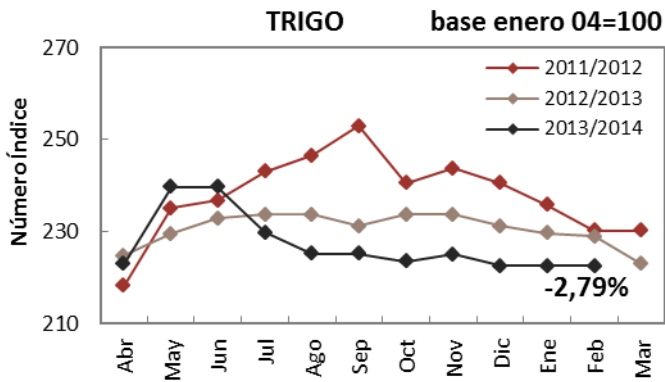
Explotación (1000 ha.)	feb-14	ene-14	Variación	feb-13	Variación
Maíz y soja	213,2	239,2	-1,70%	245,7	-5,40%
Trigo y girasol	196,8	220,8	-1,70%	226,8	-5,40%
Invernada	164,0	184,0	-1,70%	189,0	-5,40%

Nota: en USD por hectárea.

Fuente: Revista Márgenes Agropecuarios.



Índice de costos de los principales insumos

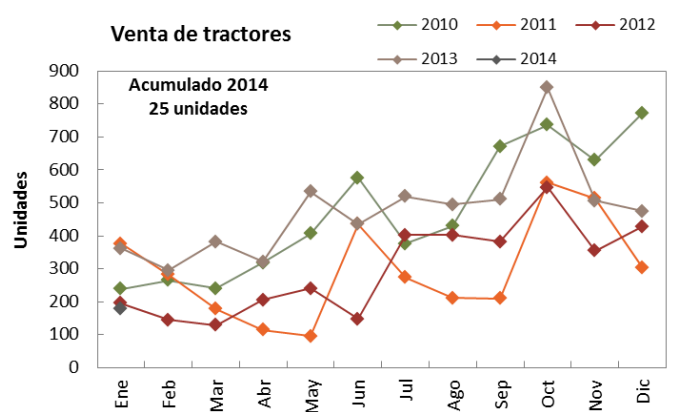
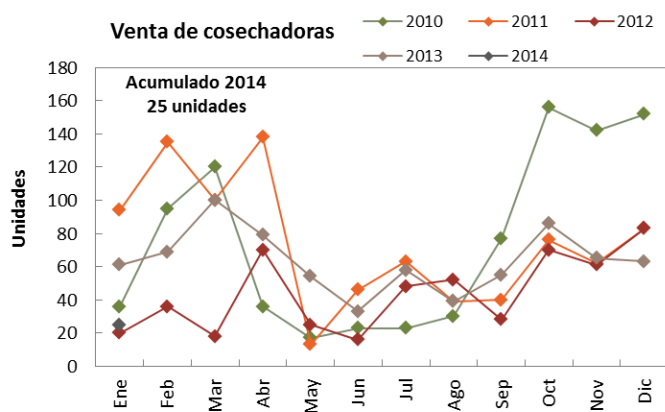


Nota: en base a costos directos, zona núcleo.

Fuente: Elaboración propia en base a datos de la revista Márgenes Agropecuarios.

Venta de maquinaria

	ene-14	dic-13	Variación	ene-13	Variación
Tractores	180	474	-62,0%	362	-50,3%
Cosechadoras	25	63	-60,3%	61	-59,0%



Nota: en unidades vendidas.

Fuente: Elaboración propia en base a datos de AFAT.



Precios promedio mensuales

<i>Bovinos</i>	ene-14	dic-13	Variación	ene-13	Variación
Novillos*	12,0	12,0	-0,1%	9,0	33,1%
Novillitos*	13,5	13,1	2,8%	10,6	27,5%
Terneros*	13,5	12,5	7,4%	10,8	24,4%
Índice Novillo Mercado de Liniers	12,0	11,3	6,4%	8,7	38,6%
IGCel**	13,0	12,1	7,5%	8,7	49,0%
<i>Porcinos</i>	-	-	-	-	-
Capón sin tipificar –Modalidad pie	7,59	7,2	5,0%	6,7	13,3%
Pollos	-	-	-	-	-
Precio mayoristas	-	9,9	-	7,7	-

Fuente: Mercado de Liniers S.A., MinAgri y ONCCA.

*Mediante la disposición 5701/2005 de la Oficina de Control Comercial Agropecuario del 06/12/2005, se modificaron los rangos a utilizar para la clasificación de vacunos en pie con destino a faena, basados en peso, estado sexual y conformación de los mismos. Por ello, la comparación interanual se realiza contra categorías cuyos rangos de peso, estado sexual y conformación son diferentes.

**Promedio ponderado de precios de hacienda en ferias. Incluye terneros, vaquillonas y novillitos.

Indicadores de carne bovina, porcina y avícola

Ítem	dic-13	nov-13	Variación	dic-12	Variación
Producción bovina (miles de tn)	234,0	222	5,4%	219,0	6,8%
Faena bovina (miles de cabezas)	1.085,3	1030,8	5,3%	987,6	9,9%
Porcentaje de Hembras en faena	46,0%	45,8%	0,4%	41,8%	10,0%
Exportaciones bovinas (tn)	13.423,0	16253	-17,4%	11.588,0	15,8%
Faena porcina (cabezas)	402.671,0	387869	3,8%	341.081,0	18,1%
Impo. Productos porcinos (tn)	775,0	825	-6,1%	2.655,0	-70,8%
Producción avícola (miles de tn)	157,0	154	1,9%	151,0	4,0%
Faena avícola (miles de cabezas)	60.426,0	57917	4,3%	60.715,0	-0,5%
Exportaciones avícolas (miles de tn)	24,0	32	-25,0%	28,1	-14,6%

Fuente: SENASA y MinAgri.

Feedlot

Ítem	feb-14	ene-14	Variación	feb-13	Variación
Ración US\$/Tn.*	99,0	95,0	-1,0%	113,0	-20,8%
Sanidad US\$/cab.	8,0	9,0	-	10,0	-10,0%

Nota: La sanidad consiste en desparasitación y vacunas.

*Cálculo en base al costo del maíz de producción propia neta de gastos de comercialización y con un porcentaje de materia seca del 70% para un planteo de animales livianos.

Fuente: Revista Márgenes Agropecuarios.